

Market : mai

Industry Group : บริการ



APR / 2016

ATP30

บริษัท เอทีพี 30 จำกัด (มหาชน)

สำนักงานใหญ่ : 700/199 หมู่ 1 ตำบลบ้านเก่า อำเภอพานทอง จังหวัดชลบุรี 20160 โทร. 038-468-788

สาขาระยอง : 13/3 ซอมมาบชะลูด 4 ถนนมาบชะลูด แหลมสน ตำบลห้วยโป่ง อำเภอเมืองระยอง จังหวัดระยอง 21150

โทร. 038-683-151 website: http://www.atp30.com

CEO/MD :

นายปิยะ เตชากุล

กรรมการผู้จัดการ

โทร : 038-468-788

มือถือ : 082-716-0631

อีเมล : Piya@atp30.com

CFO :

นายปิยะ เตชากุล

เจ้าหน้าที่บริหารสายงานบัญชีและ

การเงิน (รักษาการแทน)

โทร : 038-468-788

มือถือ : 082-716-0631

อีเมล : Piya@atp30.com

IRO :

นางสาวโชติกา วีระศิลป์

ผู้จัดการฝ่ายการเงินและควบคุม

โทร : 038-468-788

มือถือ : 091-774-4432

อีเมล : Chotiga@atp30.com

Company Background

ประกอบธุรกิจ การให้บริการรถโดยสารขนส่งบุคลากร ระหว่างแหล่งที่พักอาศัยในเขตชุมชนไปยังโรงงานอุตสาหกรรมหรือสถานประกอบการ ซึ่งได้รับใบอนุญาตประกอบการรถโดยสารขนส่งไม่ประจำทางโดยกรมขนส่งทางบก ปัจจุบันบริษัทแบ่งรูปแบบรถที่ให้บริการรับส่งเป็น 2 รูปแบบ ได้แก่

- รถโดยสารของบริษัท ทุกคันจะมีป้ายทะเบียนสีเหลืองตัวหนังสือดำ ณ วันที่ 31 ธันวาคม 2558 รถโดยสารของบริษัทมีจำนวนทั้งสิ้น 139 คันแบ่งเป็นรถบัส 127 คัน รถมินิบัส 2 คัน รถตู้วีไอพี 2 คันและรถตู้ 8 คัน
- รถโดยสารร่วมบริการ อยู่ภายใต้การบริหารจัดการของบริษัท ต้องมีคุณภาพตามมาตรฐานของบริษัท ณ วันที่ 31 ธันวาคม 2558 มีรถโดยสารร่วมบริการทั้งสิ้น 100 คัน แบ่งเป็นรถบัส 12 คันและรถตู้ 88 คัน ซึ่งได้รับอนุญาตจากกรมการขนส่งทางบก ในการเป็นผู้ประกอบการรถโดยสารขนส่งไม่ประจำทางเท่านั้น

Key Development of Company

- 2548 : เดือนตุลาคม ได้ก่อตั้งบริษัท ในชื่อ บริษัท อมตะทรานสปอร์ต 30 จำกัด
- 2553 : บริษัท นำเทคโนโลยีการควบคุมการเดินทางด้วยระบบดาวเทียม GPS มาติดตั้งในรถบริษัททุกคัน
- 2554 : เดือนมกราคม บริษัทได้ต่ออายุใบอนุญาตประกอบการขนส่งไม่ประจำทางโดยกรมขนส่งทางบก
- 2555 : เดือนธันวาคม ได้เปลี่ยนชื่อเป็นบริษัท เอทีพี 30 คอร์ปอเรชั่น จำกัด
- 2556 : บริษัท ได้เปิดสำนักงานสาขาที่ตำบลมาบตาพุด อำเภอเมือง จังหวัดระยอง
- 2557 : บริษัท ได้ทำการพัฒนาหลักสูตรมาตรฐานเพื่อฝึกอบรมพนักงานขับรถให้เป็นนักขับรถมืออาชีพ ได้แก่
- หลักสูตรความปลอดภัยขั้นพื้นฐาน (Basic Safety)
 - หลักสูตรเทคนิคการขับขี่ที่แข็งแกร่ง (Defensive Driving Technique)
 - หลักสูตรการให้บริการสำหรับนักขับมืออาชีพ (Service Mind)
- 2558 : เดือนมีนาคม ได้แปรสภาพจากบริษัทจำกัดเป็นบริษัทมหาชน โดยแก้ไขชื่อเป็นบริษัท เอทีพี 30 จำกัด (มหาชน) และบริษัทได้เข้าจดทะเบียนเป็นหลักทรัพย์จดทะเบียนในตลาดหลักทรัพย์ เอ็ม เอ ไอ (mai) โดยการออกหุ้นสามัญใหม่จำนวน 160,000,000 หุ้น เพื่อเสนอขายหุ้นสามัญต่อประชาชนครั้งแรก (Initial Public Offering : IPO) ทำให้บริษัทมีทุนจดทะเบียนรวม 110 ล้านบาท
- เดือนสิงหาคม บริษัทได้เสนอขายหุ้นสามัญเพิ่มทุนให้แก่ประชาชน

Revenue Breakdown

(หน่วย: ล้านบาท)

โครงสร้างรายได้	2013	%	2014	%	2015	%
1. รายได้จากบริการ						
1.1 รถโดยสารของบริษัท	135.07	65.29	161.95	68.91	196.26	73.79
- รถบัส	129.72	62.70	156.33	66.52	189.74	71.34
- รถมินิบัส	0.22	0.11	1.40	0.60	1.76	0.66
- รถตู้	5.13	2.48	4.23	1.79	4.75	1.79
1.2 รถโดยสารร่วมบริการ	71.07	34.35	72.36	30.79	68.01	25.57
2. รายได้อื่น	0.75	0.36	0.70	0.30	1.70	0.64
รายได้รวม	206.89	100.00	235.01	100.00	265.97	100.00

Stock Data

	(08/04/16)	(30/12/15)	(30/12/14)
	YTD	2015	2014
Paid-up (MB.)	110	110	40
Listed share (M.)	440	440	440
Par (B.)	0.25	0.25	0.25
Market Cap (MB.)	624.80	418.00	-
Price (B./share)	1.42	0.95	100.00
EPS (B.)	-	0.04	0.05

Statistics (08.04.16)

	P/E	P/BV	Div.Yield
บริษัท (x)	52.96	2.68	1.55
AGRO - mai (x)	N/A	2.33	0.88
AGRO - SET (x)	20.96	2.25	2.60
mai (x)	57.45	3.17	1.67
SET (x)	20.04	1.79	3.47

Recent Research

- Maybank Kim Eng (21/03/16)
- Maybank Kim Eng (26/02/16)
- Maybank Kim Eng (15/01/16)

CG Report Score

THSI List

-	-
---	---

Shareholder Structure (KM15 03/16)

Shareholder	จำนวนหุ้น (M.)	%
กลุ่มนายปิยะ เตชากุล	98.50	22.39
กลุ่มนายชาติชาย พานิชชีวะ	88.62	20.14
กลุ่มนายวิวัฒน์ กรมดิษฐ์	66.41	15.09
รายย่อย	186.47	42.38

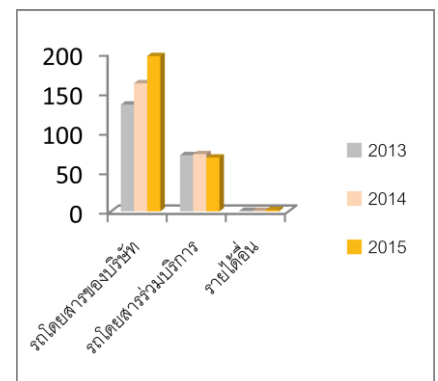
Financial Ratios

	2013	2014	2015
ROE (%)	8.72	11.70	7.76
ROA (%)	9.14	11.56	7.80
D/E (X)	2.98	3.84	1.09
Gross Profit Margin (%)	17.92	18.94	22.36
EBIT Margin (%)	9.14	11.56	12.20
Net Profit Margin (%)	2.80	3.42	4.44

Capital Structure

	2013	2014	2015
Current Liabilities	72.26	112.59	81.72
Long-Term Liabilities	125.10	160.97	172.53
Shareholders' Equity	66.33	71.08	233.07

Operating Revenue



Business Plan

บริษัทมีแผนการดำเนินงานธุรกิจดังนี้

- เป็นผู้นำในการให้บริการรับส่งบุคลากรให้แก่โรงงานอุตสาหกรรมต่างๆ โดยมุ่งมั่นพัฒนาการบริการ เพื่อให้เกิดความพึงพอใจแก่ผู้ใช้บริการและสร้างมาตรฐานการให้บริการจนเป็นที่ยอมรับในระดับสากล
- รักษาฐานธุรกิจให้เข้มแข็ง เสริมสร้างการเติบโต และขยายธุรกิจอย่างต่อเนื่องสู่ความยั่งยืน
- ปรับใช้เทคโนโลยีในการให้บริการและควบคุมการเดินทางเพื่อความปลอดภัย และตอบสนองความพึงพอใจของผู้ใช้บริการอย่างสม่ำเสมอ
- พัฒนาและเสริมสร้างศักยภาพของบุคลากรให้มีความรู้ ความสามารถและทักษะในการปฏิบัติงานอย่างมีประสิทธิภาพ
- รักษาฐานลูกค้าเดิม และควบคู่ไปกับสร้างฐานลูกค้าใหม่ ด้วยการให้บริการที่มีคุณภาพ
- พัฒนาระบบปฏิบัติการ และมาตรฐานการให้บริการรับส่งบุคลากรอย่างต่อเนื่อง

Investment Theme

ประเด็นการลงทุนที่น่าสนใจของบริษัท ดังนี้

- การแข่งขัน ทางธุรกิจโดยสายไม่ประจำทาง ไม่มีข้อจำกัดในการเข้าทำธุรกิจของผู้ประกอบการรายใหม่ เพียงมีเงินลงทุนที่เพียงพอและการได้รับใบอนุญาตประกอบการขนส่ง รวมถึงนักขับต้องได้รับใบอนุญาตขับขี่ตามที่กฎหมายกำหนด สำหรับคู่แข่งที่มีศักยภาพที่ให้บริการคล้ายกับบริษัทมีจำนวนน้อยราย ซึ่งหลักๆ มีจำนวน 5 รายและส่วนแบ่งทางการตลาดของบริษัทที่มีอัตราส่วนร้อยละ 2 เมื่อคำนวณจากจำนวนประชากรในแหล่งการผลิตอุตสาหกรรมของพื้นที่ 4 จังหวัดหลักในเขตภาคตะวันออกทั้งหมด ได้แก่ จังหวัดฉะเชิงเทรา จังหวัดชลบุรี จังหวัดระยองและจังหวัดปราจีนบุรี โดยจุดเด่นของบริษัทที่ทำให้สามารถแข่งขันในตลาดได้ คือ การให้ความสำคัญกับคุณภาพการให้บริการควบคู่ไปกับการให้คำแนะนำเกี่ยวกับความเหมาะสมของการใช้บริการในแต่ละเส้นทาง
- กลยุทธ์ด้านราคา ส่วนใหญ่ลูกค้าของบริษัทค่อนข้างมีนัย เนื่องจากบริษัทเลือกใช้กลยุทธ์ด้านราคาเหมาะสมยุติธรรมและคุณภาพสูง (Premium Strategy) และการนำรถใหม่มาให้บริการพร้อมทั้งการออกแบบให้ตรงกับความต้องการใช้งานมากที่สุด การคิดสรรณักรับรวมทั้งระบบติดตามรถแบบ Real Time ระบบการบริหารจัดการเดินทางที่มีประสิทธิภาพ (Fleet Management System) และสัญญาการให้บริการกับลูกค้าอายุประมาณ 1 - 5 ปี

Risk Factors

ปัจจัยเสี่ยงของธุรกิจและการป้องกันความเสี่ยงที่สำคัญ ดังนี้

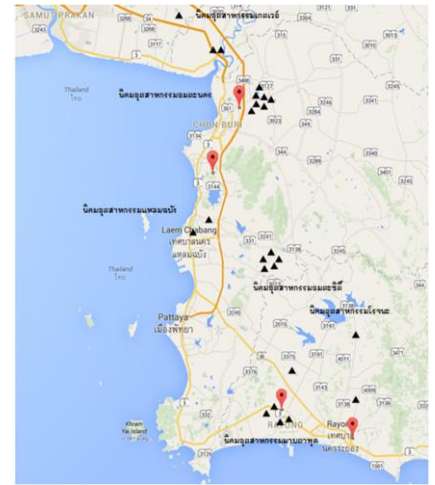
- ความเสี่ยงจากการที่กลุ่มลูกค้าจำนวนน้อยรายและอยู่ในวงจำกัด เนื่องจากลูกค้าของบริษัท ณ วันที่ 31 ธันวาคม 2559 มีจำนวนลูกค้า 24 ราย แต่ลูกค้าส่วนใหญ่ที่ให้บริการกันเป็นระยะเวลายาวนานอย่างต่อเนื่อง จึงเชื่อมั่นได้ว่าทางบริษัทจะสามารถรักษาฐานลูกค้าเดิม พร้อมกับการขยายฐานลูกค้าใหม่ได้
- ความเสี่ยงจากการเปลี่ยนแปลงราคาน้ำมันเชื้อเพลิงของตลาดโลก ต้นทุนหลักที่สำคัญของบริษัทคือราคาน้ำมันดีเซลสำหรับรถทุกคัน ซึ่งการผันผวนในราคาน้ำมันเชื้อเพลิงและบริษัทไม่มีการทำสัญญาซื้อน้ำมันล่วงหน้า อาจทำให้ได้รับผลกระทบโดยตรงต่อต้นทุนของบริษัท ดังนั้นทางบริษัทจึงได้กำหนดรูปแบบอัตราค่าบริการตามสัญญาเป็น 2 ประเภท ได้แก่
 - การกำหนดอัตราค่าบริการแบบคงที่ (Fixed-Rate Contract) สัดส่วนร้อยละ 66.67 ของสัญญาการให้บริการทั้งหมด
 - การกำหนดอัตราค่าบริการที่เปลี่ยนแปลงตามราคาน้ำมัน (Floating-Rate Contract) สัดส่วนร้อยละ 33.33 ของสัญญาการให้บริการทั้งหมด
 - นอกจากนี้บริษัทยังเห็นความสำคัญในการบริหารและควบคุมต้นทุนน้ำมันเชื้อเพลิงอย่างเหมาะสม เพื่อลดความเสี่ยงจากการผันผวนของราคาน้ำมันที่อาจได้รับ

Disclaimer: เอกสารฉบับนี้จัดทำขึ้นโดยบริษัทจดทะเบียน โดยมีวัตถุประสงค์เพื่อเผยแพร่ข้อมูลของบริษัทต่อผู้ลงทุนเพื่อใช้เป็นข้อมูลประกอบการตัดสินใจลงทุนเท่านั้น มิได้มีวัตถุประสงค์เพื่อชี้ชวนหรือจูงใจให้ซื้อขายหลักทรัพย์ของบริษัท ซึ่งผู้ลงทุนควรใช้ดุลยพินิจในการนำข้อมูลมาใช้ตัดสินใจลงทุนอย่างรอบคอบ โดยบริษัทจะไม่รับผิดชอบต่อความเสียหายใดๆ ที่เกิดจากการนำข้อมูลเหล่านี้ไปใช้ประกอบการตัดสินใจลงทุน หากผู้ลงทุนมีข้อสงสัยเพิ่มเติมเกี่ยวกับข้อมูลของบริษัท สามารถหาข้อมูลเพิ่มเติมได้ที่แบบรายงาน 56-1 รายงานประจำปี หรือสารสนเทศที่บริษัทได้แจ้งผ่านสำนักงาน ก.ล.ต. และ/หรือตลาดหลักทรัพย์แห่งประเทศไทยแล้ว ทั้งนี้ บริษัทขอสงวนสิทธิ์ในการแก้ไขเพิ่มเติมเปลี่ยนแปลงข้อมูลในเอกสารฉบับนี้โดยมีต้องแจ้งให้ผู้ลงทุนทราบล่วงหน้า รวมทั้งห้ามมิให้ผู้ใดนำเอกสารหรือข้อมูลในเอกสารดังกล่าวไปทำซ้ำ ดัดแปลง หรือเผยแพร่ต่อสาธารณชนไม่ว่าทั้งหมดหรือบางส่วนโดยไม่ได้รับอนุญาตจากบริษัท

Company Structure

ไม่มีบริษัทย่อยหรือบริษัทร่วม

Branch portion by Geographic



- คือ ที่ตั้งบริษัท สำนักงาน จุดจอดรถ และสถานที่ซ่อมบำรุง
- ▲ คือ โรงงานหรือที่ตั้งของลูกค้าที่ใช้บริการของบริษัท ณ วันที่ 31 ธันวาคม 2558

Company Product

